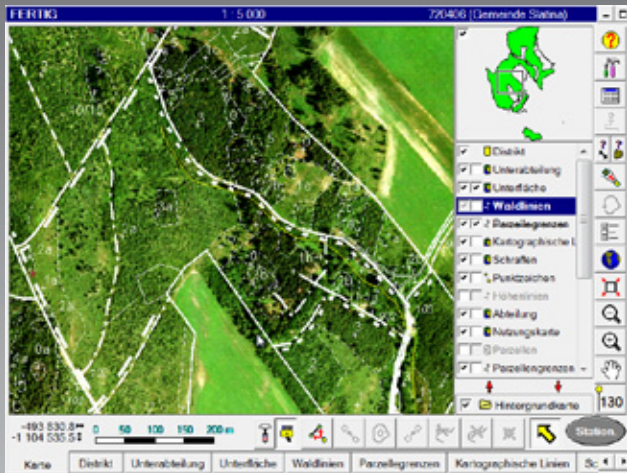


Taxation

mit Field-Map Technologie

Field-Map ist eine Technologie, die durch Kombination aus einer einzigartigen Software mit entsprechender Hardware erstellt wurde. Sie ermöglicht eine schnelle und effiziente Datenerfassung im Gelände und deren anschließende Verarbeitung, Auswertung und Präsentation. Die Technologie kann, unter anderem für die Vorbereitung der Dokumentation und Verarbeitung von verschiedenen Forsteinrichtungswerken verwendet werden. Verwendung von Field-Map in Taxation ist vorteilhaft vor allem aus dem Grund, dass die notwendigen Berechnungen direkt im Wald durchgeführt werden können. So kann ein möglicher Irrtum minimiert werden. Darüber hinaus wird die Menge der Büroarbeit signifikant verringert.

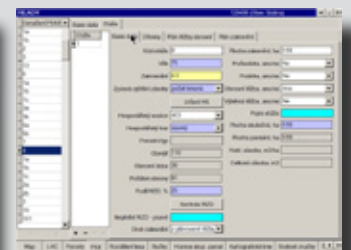
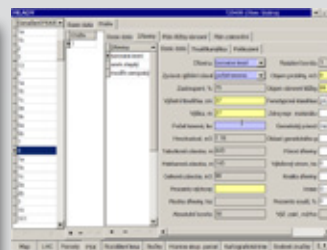
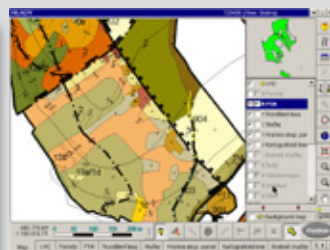


Field-Map unterstützt die Taxation mit folgenden Funktionen

- Verknüpfung von grafischen und numerischen Daten direkt im Field-Map Projekt
- Taxationsarbeiten werden im Feldcomputer direkt an der Flugkarte vorgenommen
- Automatische Berechnung von Taxationsmerkmalen direkt im Gelände
- Unbegrenzte Möglichkeit der Schaffung von Kartenunterlagen
- Vordefinierte Kontrollmechanismen ermöglichen die Richtigkeit der Daten zu überprüfen
- Automatische Berechnung des Bindungsparameters
- Extrem leichte Gerätesätze (bis 1,5 kg)

Die wichtigsten Vorteile der Technologie im Bereich der Taxation

- Mit der Field-Map Technologie wird die Vorratsberechnung automatisch nach Eingabe der Taxationsdaten durchgeführt. Der Taxator hat mehrere Möglichkeiten der Vorratsberechnung. Bei der Verwendung von Relaskop oder Kluppung kann der Vorrat direkt im Gelände berechnet werden. Das bedeutet eine signifikante Zeitersparnis.
- Eine Verknüpfung von grafischen und numerischen Daten direkt im Feldcomputer ermöglicht die Qualität- und Effizienzverbesserung der Arbeit.
- Die Büroarbeiten der Taxatoren entfallen.
- Bereits während der Arbeit im Gelände ist es möglich, die grafische und numerische Daten zu kontrollieren.
- Dem Taxator ist seine Position zu jedem Zeitpunkt bekannt und kann auf digitalen Karten flexibel kontrolliert werden.
- Schaffung lokaler Volumentabellen
- Flexibilität eines Projektes ermöglicht die Systemimplementierung an der deutschen Taxation.
- Unbegrenzte Kartierung und Datenerfassung (z. B. im Naturschutz)



Geräteausrüstung für die gegenwärtige Taxation

Field-Map ermöglicht dem Taxator eine volle Nutzung der EDV-Geräte und Messgeräte während der Geländearbeit. Der Taxator bewegt sich im Gelände und dem entsprechend muss seine Ausrüstung sein.

Empfohlen wird eine leichte Technologie, die aus einem leichten Feldcomputer, GPS oder Laser-Entfernungsmesser besteht. Für Zwecke der Kluppung wird die Technologie mit zusätzlichen elektronischen Radiokluppe (z. B. Haglöf Mantax) ergänzt. Weitere Informationen über die Hardware-Komponenten und Konfigurationen finden Sie im Field-Map Katalog (unter www.field-map.com).

TruePulse

Laser-Entfernungsmesser, Höhenmesser, elektronischer Kompass und Neigungsmesser

Es wird für die Kartierungen (Messen von Entfernungen, Steigungen, Azimut), Navigation im Gelände und dendrometrische Messungen verwendet.

QSTARZ

GPS

Wird zur Orientierung auf der Karte und im Gelände gebraucht.

Panasonic Toughbook

Feldcomputer

Es wird für die Eingabe und Verarbeitung von Daten verwendet.

- Das Gesamtgewicht der Technik
- überschreitet nicht 1,3 kg.

