

Cubatura degli alberi in piedi

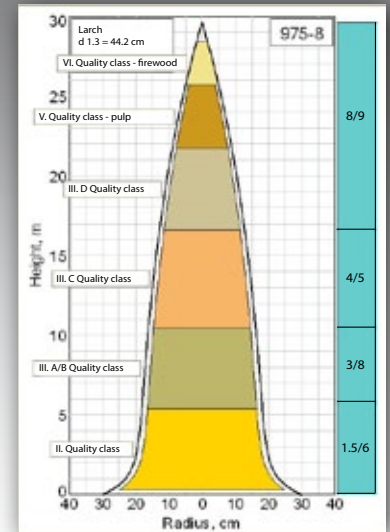
con la tecnologia Field-Map

Field-Map è una tecnologia comprensiva di software e hardware per la raccolta computerizzata dei dati in campo e la loro successiva elaborazione.

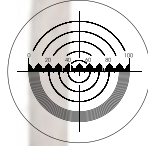
La linea di prodotti Field-Map combina in tempo reale un flessibile software GIS con apparecchiature elettroniche per la mappatura e le misurazioni dendrometriche.

Inoltre, è disponibile lo speciale software Field-Map Stem Analyst per:

- Creare modelli globali del profilo dei fusti
- Stimare volume e qualità degli assortimenti riproducibili



I parametri usati per costruire i modelli del profilo dei fusti sono definiti sulla base di misurazioni reali: si possono misurare le sezioni degli alberi abbattuti o misurare direttamente gli alberi in piedi con il cosiddetto metodo a sei punti.



Output dell'elaborazione dati

- Modelli (curve) globali del profilo dei fusti per singole specie o per gruppi di specie
- Modelli statistici
- Grafici raffiguranti diametro e volume residui del modello
- Profili di singoli fusti campione
- Calcolo del volume dei fusti

Vantaggi

- Definizione di assortimenti, dimensioni, qualità, valore commerciale - i cosiddetti assortimenti flessibili
- Definizione di scenari in base agli assortimenti desiderati, alle classi di danno e al grado di decomposizione tollerati
- Calcolo degli assortimenti per classi volumetriche
- Utilizzo di modelli globali del profilo dei fusti



Un reticolo integrato nel mirino ottico consente la misurazione remota del diametro a qualsiasi altezza dell'albero

Hardware utilizzato per la cubatura dei boschi in piedi

I seguenti set di hardware possono essere utilizzati per la cubatura degli alberi in piedi:

- Set completo su treppiede: utilizzato per la misurazione del profilo del fusto. Si esegue la misurazione del profilo del fusto quando non si possono utilizzare modelli globali del profilo già esistenti. Field-Map permette di sviluppare nuovi modelli del profilo dei fusti in modo di caratterizzare al meglio la forma del fusto di una determinata specie in un dato luogo.
- Set di hardware ultraleggero: comprende computer da campo robusto ma ultra-mobile, distanziometro e inclinometro laser leggero e cavalletto (o rotella metrica) per la misurazione del diametro. Questo set viene utilizzato per la misurazione di sezioni omogenee su alberi modello. Lavorare con questo set è molto veloce ed efficace.

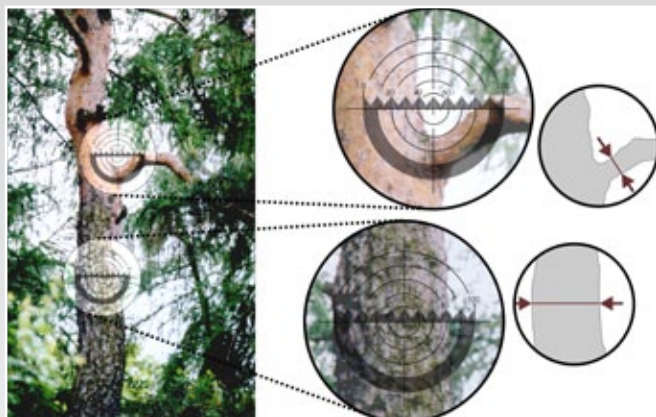
Per maggiori informazioni sui set di hardware consultate il catalogo di Field-Map su www.field-map.com

Mirino ottico per la misurazione remota del diametro a qualsiasi altezza

RIC (distanziometro laser, inclinometro e bussola)

Computer da campo

Treppiede

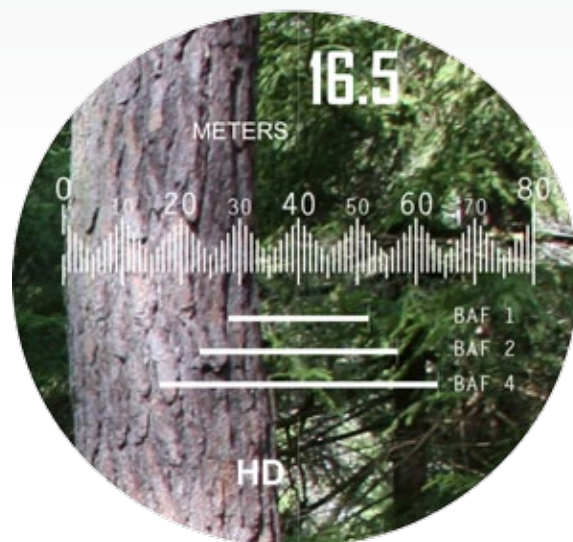


Principio di misurazione con mirino ottico

Per garantire la massima precisione nella misurazione del profilo del fusto, l'apparecchiatura va posizionata su un treppiede o in alternativa su monopiede

TruPulse Dendroscope

Tablet PC leggero



Tecnologia leggera usata per misure assortimentali su alberi in piedi