

Assestamento Forestale

con la tecnologia Field-Map

Field-Map è una tecnologia che combina un esclusivo software con strumenti elettronici di misurazione; permette la raccolta dei dati di campo in modo rapido ed efficiente e la successiva elaborazione, valutazione e presentazione dei dati. La tecnologia Field-Map può essere utilizzata, tra l'altro, per sviluppare i piani di assestamento forestale. Questa tecnologia è vantaggiosa in quanto i calcoli vengono eseguiti direttamente in campo, così da ridurre al minimo la possibilità di errore. Inoltre, vengono ridotti anche i tempi di lavoro di ufficio.

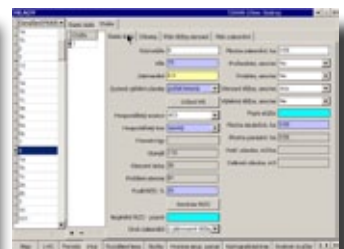
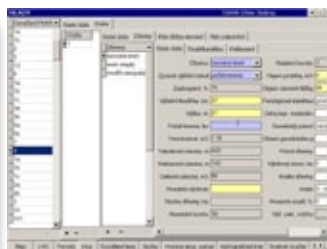


Field-Map, a supporto dell'assestamento forestale provvede:

- Importazione/esportazione dati in comuni formati grafici e numerici.
- Connessione tra mappe e piano d'assestamento direttamente sul computer da campo, aumentando così qualità ed efficienza del lavoro e limitando la possibilità di errore.
- Visualizzazione di immagini aeree sul display del vostro computer da campo.
- Operazioni di calcolo eseguite in automatico (ad esempio volume/ha) direttamente in campo.
- Raffronto con le curve di accrescimento per aggiornare il piano d'assestamento alle condizioni attuali.
- Creazione delle mappe assestamentali direttamente in campo.
- Utilizzo di algoritmi predefiniti per la verifica dei dati.
- Peso ridotto dell'apparecchiatura (circa 1,7 kg) e batterie a lunga durata (8-10 ore).

Vantaggi della tecnologia Field-Map per l'assestamento forestale

- I dati dei piani di assestamento precedenti possono essere caricati nel computer da campo così da facilitare il confronto tra i vari piani.
- Il calcolo della provvigione viene effettuato automaticamente dal software di Field-Map dopo aver inserito i parametri del popolamento. L'operatore tecnico può scegliere di utilizzare il metodo relascopico (tramite aree di saggio virtuali) oppure di stabilire un'area di saggio reale su cui effettuare le misurazioni necessarie per il calcolo del volume.
- L'analisi e le previsioni degli incrementi legnosi permettono una stima del futuro valore del bosco.
- Durante il lavoro in campo, è possibile controllare sia i dati numerici che quelli grafici.
- La combinazione del piano di assestamento classico con la stima degli incrementi legnosi offre un piano d'assestamento dinamico che riflette sempre il valore corrente del bosco.
- Attività noiose, come l'inserimento manuale dei dati, sono limitate.
- Le informazioni finanziarie e qualitative ottenute sono molto accurate.



Hardware utilizzato per l'assestamento forestale

Field-Map consente di sfruttare appieno le potenzialità del software e degli strumenti di misurazione.

Quando l'operatore necessita di cambiare spesso la propria posizione, le apparecchiature devono essere facilmente trasportabili. A questo scopo offriamo una tecnologia leggera composta da computer da campo ultra mobile, GPS e distanziometro con inclinometro laser tascabili. Tra l'altro è possibile utilizzare anche il cavalletto elettronico. Per ulteriori informazioni sulle apparecchiature vi invitiamo a consultare il catalogo di Field-Map scaricabile al sito www.field-map.com

Distanziometro laser, inclinometro e bussola

Usato per mappare (distanze, pendenze, Azimuth), navigare in campo, per i rilievi dendrometrici e occasionalmente per la cubatura del legname in piedi su aree di saggio relascopiche.

Tablet computer

Usato per ricevere, inserire ed elaborare i dati.

GPS

Usato per orientarsi in campo.

Il peso totale dell'attrezzatura è inferiore a 2 kg.

Il software di Field-Map supporta altri hardware tra cui speciali mirini ottici con cui potete misurare i diametri a qualsiasi altezza e creare visualizzazioni del profilo dei fusti.

IFER - Monitoring and Mapping Solutions, Ltd.
Areál 1. Jílovské a.s.
254 01 Jílové u Prahy
Repubblica Ceca
www.field-map.com