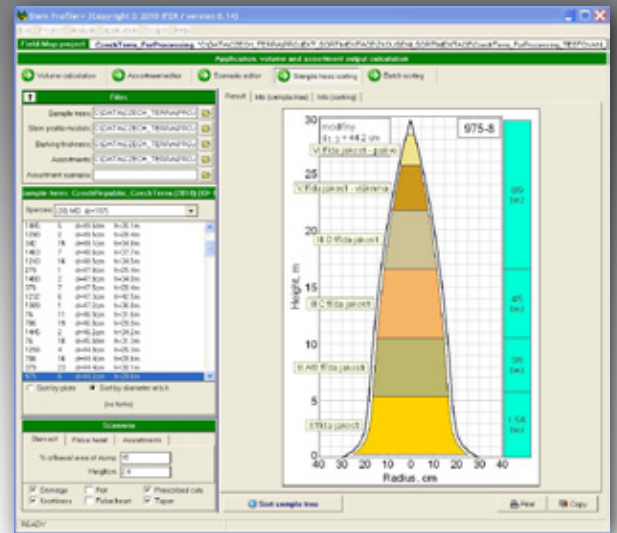


Cubage du bois sur pied selon la qualité

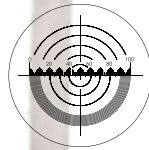
En utilisant la technologie Field-Map

Field-Map est une technologie qui combine un logiciel unique avec du matériel de terrain et permet une collecte des données de terrain rapide et efficace ainsi que le traitement, l'évaluation et la présentation des données au bureau. La technologie peut être utilisée entre autre pour l'estimation du volume selon la qualité des arbres sur pied, des peuplements et même des massifs forestiers.



Les avantages :

- Choix des paramètres de qualité (dimensions et qualité) **en fonction de la demande sur le marché.**
- **Création de scénarios** de cubage selon la pourriture, le cœur rouge, les dégâts, la décroissance, les fentes et nœuds etc. et de classes de qualité sur la propriété.
- **Récapitulatif du volume selon la qualité** (m³, €) à partir des données du plan de gestion ou d'inventaires statistiques. Ces informations permettent **l'évaluation de la valeur de la propriété.**
- **Prévisions** du volume et de la qualité du bois exploitable à l'avenir (m³, €).
- **Comparaison du volume** selon la qualité modélisé avec le triage effectivement réalisé.



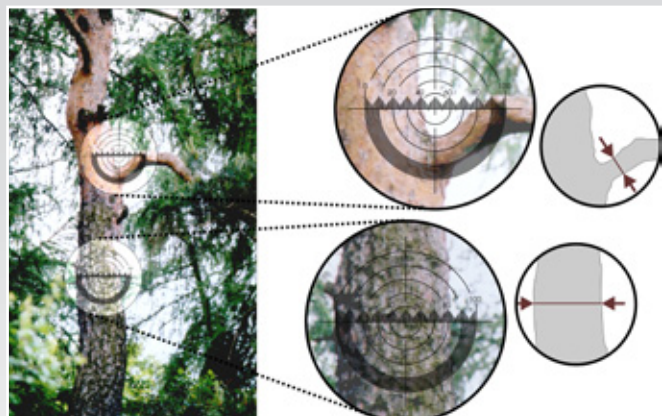
La technologie Field-Map permet de mesurer très précisément les diamètres éloignés et de créer les profils de tronc.

L'équipement pour le cubage du bois selon la qualité

Pour le cubage du bois sur pied selon la qualité, 2 jeux du matériel peuvent être utilisés :

- Un jeu du matériel installé sur trépied permet de mesurer les profils de tronc. Les mesures des profils de tronc sont effectuées lorsqu'il n'est pas possible d'utiliser des paramètres de modèles de tronc existants, ou pour créer ses propres modèles afin de mieux caractériser la forme du tronc de l'essence étudiée sur le massif forestier.
- Un jeu du matériel allégé, composé d'un ordinateur de terrain, un laser télémètre et un compas forestier, est utilisé pour les mesures de qualité sur les arbres échantillonnés. Les mesures sont très rapides et efficaces.

Vous pouvez obtenir plus d'informations sur l'équipement dans le catalogue Field-Map, à télécharger sur le site www.field-map.com.



Mesures de diamètres en hauteur avec la jumelle brevetée par IFER



Le module du Field-Map pour le cubage du bois selon la qualité est développé par IFER en collaboration avec le Cabinet Coudert. Nous proposons nos services partout en Europe. Veuillez nous contacter pour plus d'informations.