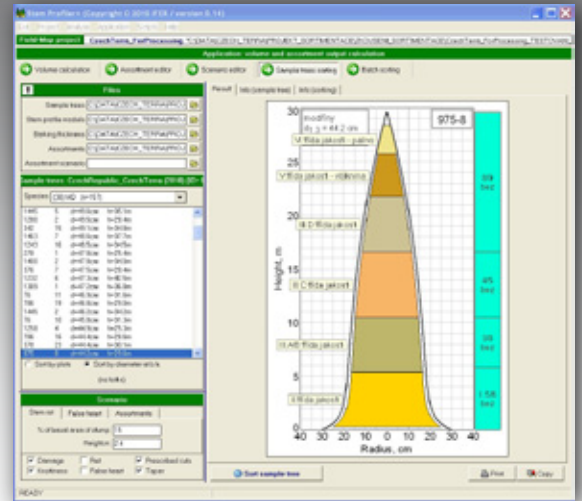


Sortimentierung

mit Field-Map Technologie

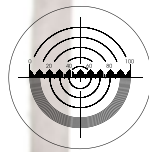
Field-Map ist eine Technologie, die durch Kombination von einzigartiger Software mit entsprechender Hardware erstellt wurde. Sie ermöglicht eine schnelle und effiziente Datenerfassung im Gelände und deren anschließende Verarbeitung, Auswertung und Präsentation.

Field-Map Stem Analyst in Kombination mit optischen Messgeräten kann für Vorraterhebungen und Sortimentierung der stehenden Bäume verwendet werden.



Vorteile der Technologie

- Flexibles Sortimentierungsverfahren ermöglicht beliebige Größen- und Qualitätsdefinitionen der Holzsortimente.
- Erstellung von Szenarien der Sortimentierung aufgrund vom Ausmaß der Fäulnis, des unechten Kerns, Holzschädigungen, Ästigkeit oder den gewünschten Sortimenten.
- Überblick über die Sortimentverteilung des Waldbesitzes aufgrund von Daten aus Forsteinrichtung oder anderen Waldinventurformen. Diese Angaben können z. B. für die Bewertung des Waldbesitzes, strategische Planung der Nutzungen verwendet werden.
- Schätzung der erwarteten Sortimentaubeute nach den Nutzungsplänen in die nächste Periode. Diese Information ist wichtig für die strategische Planung und Sortimentaubeute der nächsten Periode.
- Die rückwertige Sortimentierung aus Daten der Betriebsabrechnung. Also Vergleich der tatsächlichen und modellhaften Sortimentierung.



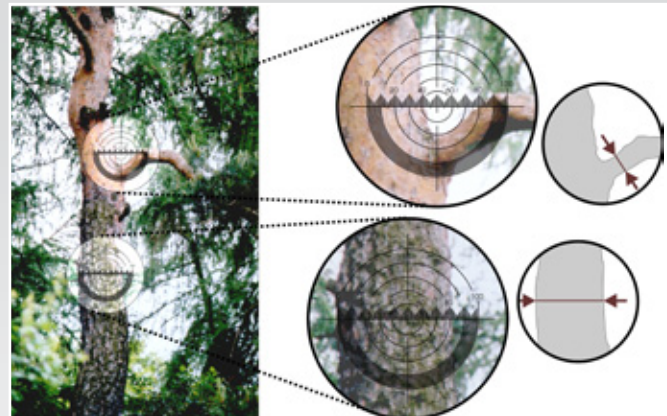
Eine im Zielfernrohr integrierte Skala ermöglicht, in Zusammenarbeit mit der Field-Map-Software, Durchschnittswerte auf jeder beliebigen Höhe des Stammes zu berechnen.

Geräteausrüstung für Sortimentierung der stehenden Bestände

Bei der Sortimentierung der stehenden Beständen können zwei Arten von Instrumentensets verwendet werden:

- Das komplette Set auf einem Stativ wird für Stammprofilmessungen genutzt. Die Stammprofilmessungen werden dort benutzt, wo wir nicht die allgemeinen Modelle der Stammprofile nutzen wollen. In diesen Fällen wollen wir nämlich eigene Modelle schaffen, die das Stammprofil besser charakterisieren können.
- Leichte Instrumentierung, besteht ausschließlich aus Feldcomputer, leichtem Höhenmesser und der Kluppe, diese wird verwendet, um die Qualitätsabschnitte des Musterstammens zu messen. Arbeiten mit einem solchen Instrumentensatz ist sehr schnell und effizient.

Weitere Informationen über die Hardware-Komponenten und ganze Instrumentensätze können im Field-Map Katalog (frei unter www.field-map.com) nachgesucht werden.



Fernglas mit Messkreuz – Prinzip der Messung



*Zu Stammprofilmessungen werden
vorzugsweise Instrumentensets auf einem
Stativ verwendet*